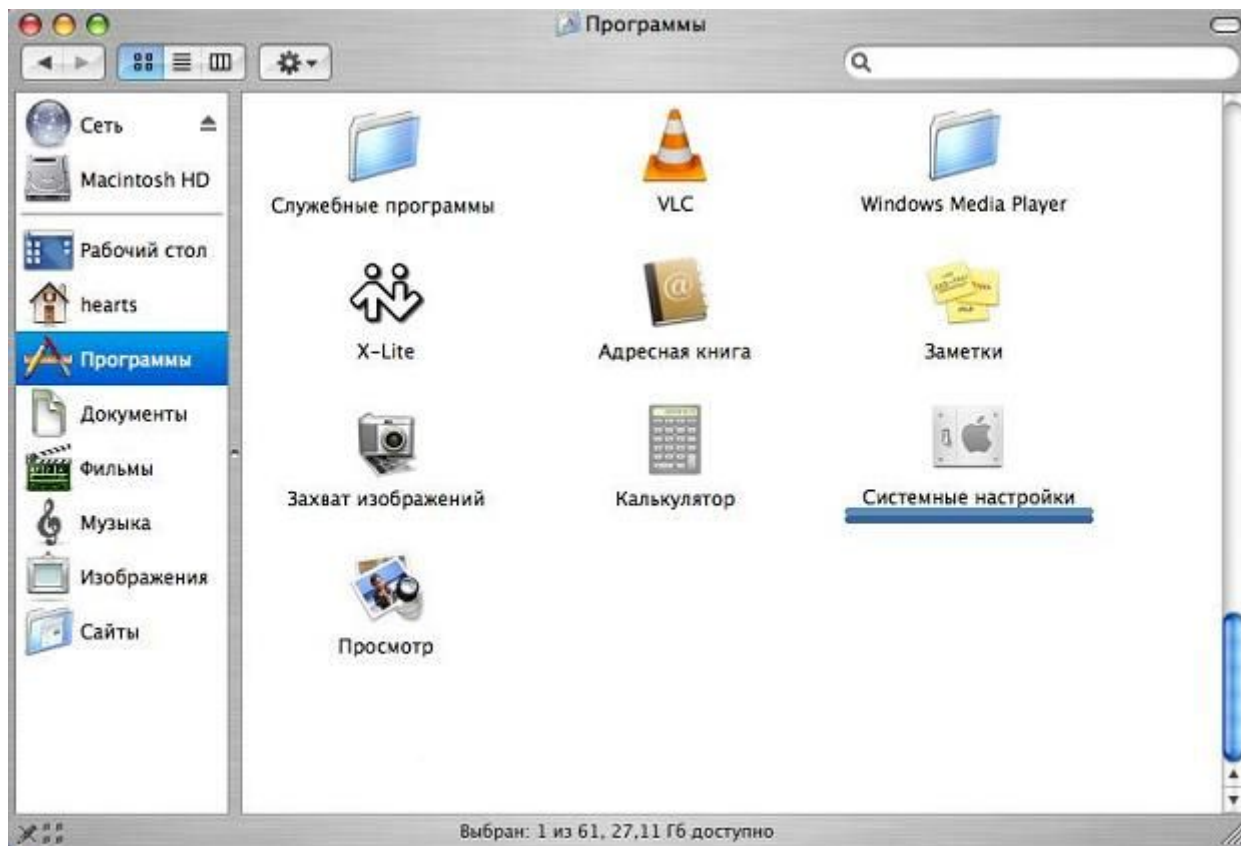
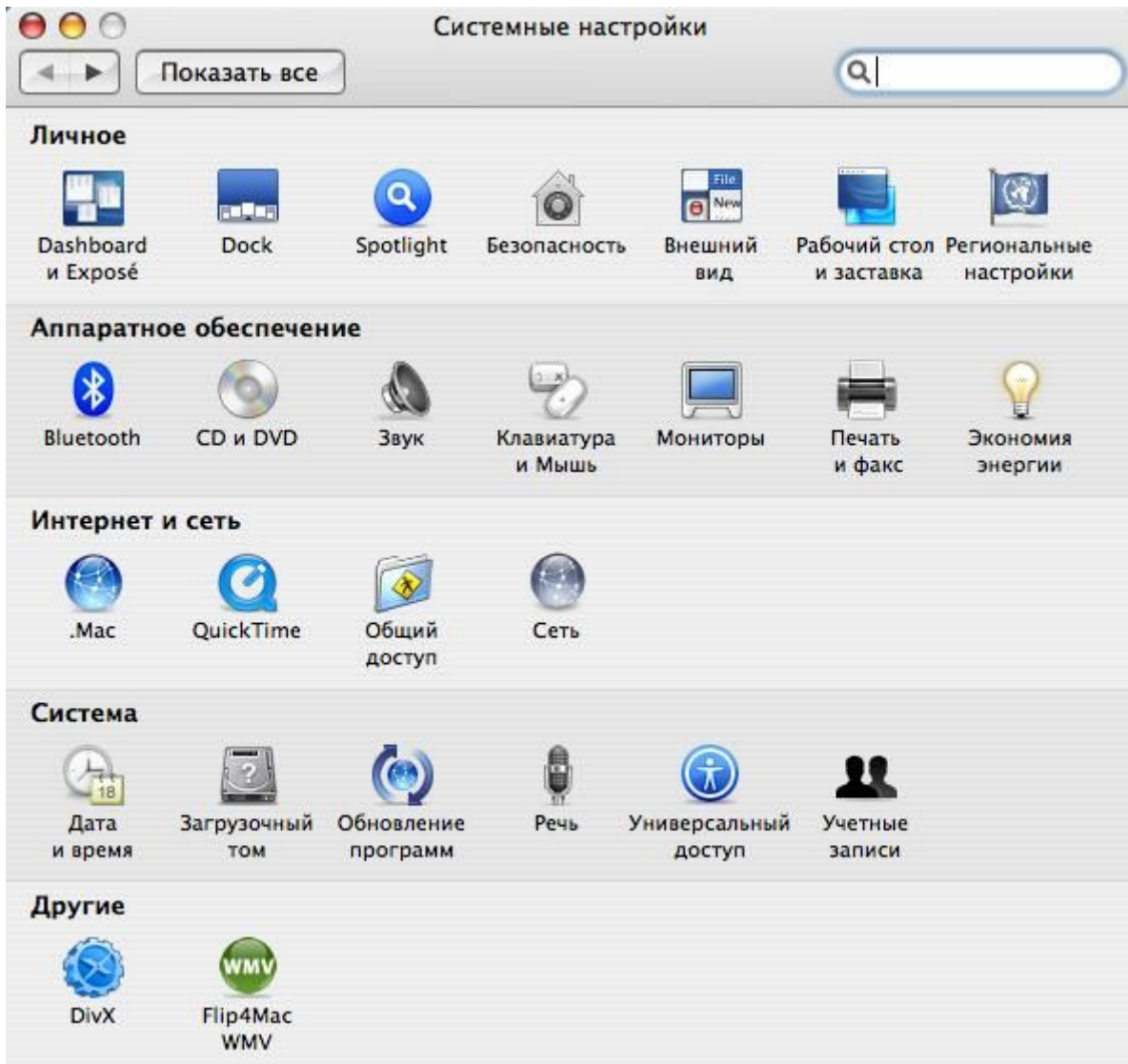


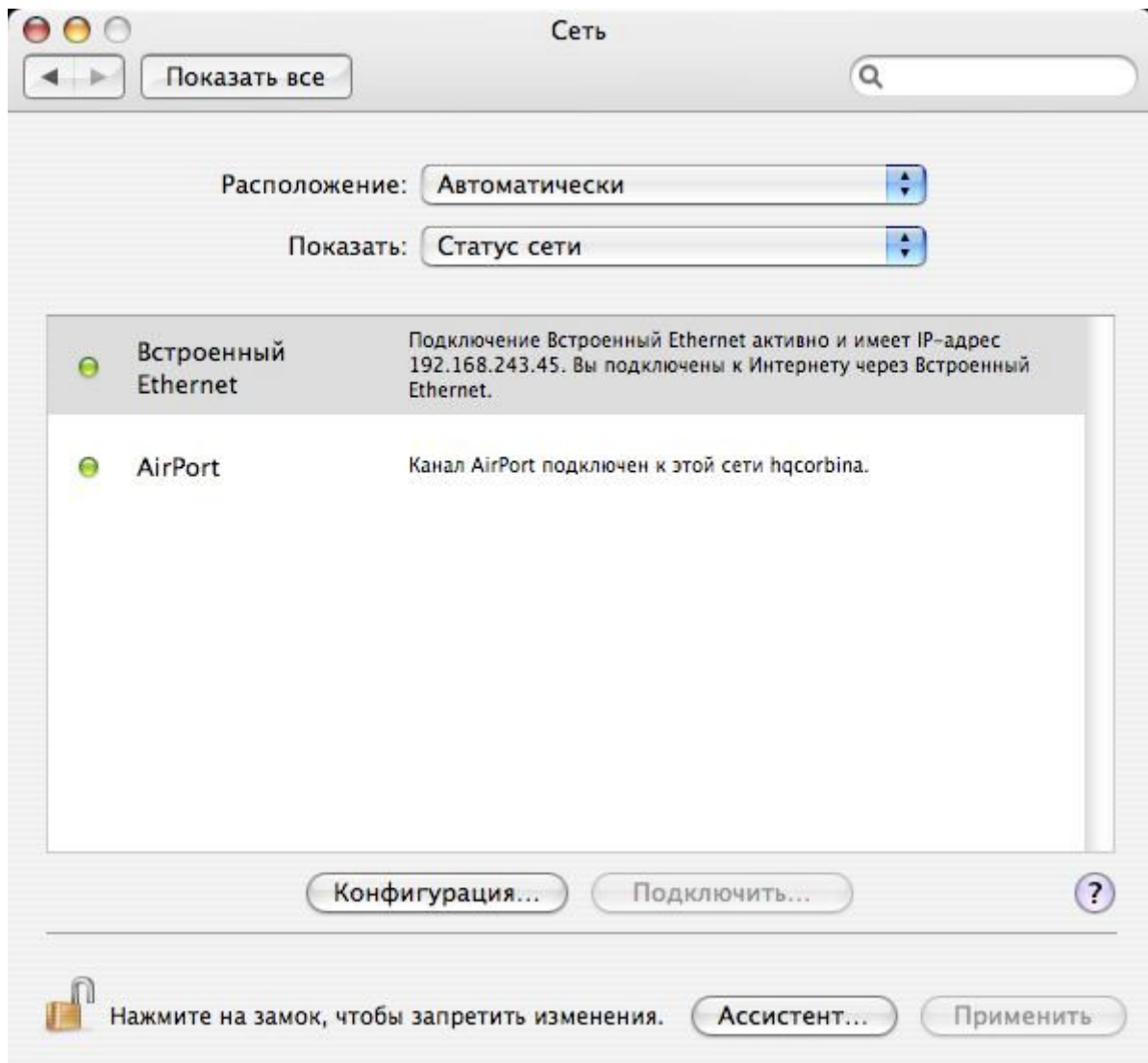
**Настройка IP-адреса для Mac OS 10.4 Tiger**

Настройка сетевого подключения в Mac OS 10.4 Tiger.

**Шаг 1. Заходим в Finder > Программы (Applications) > Системные настройки (System preferences)**

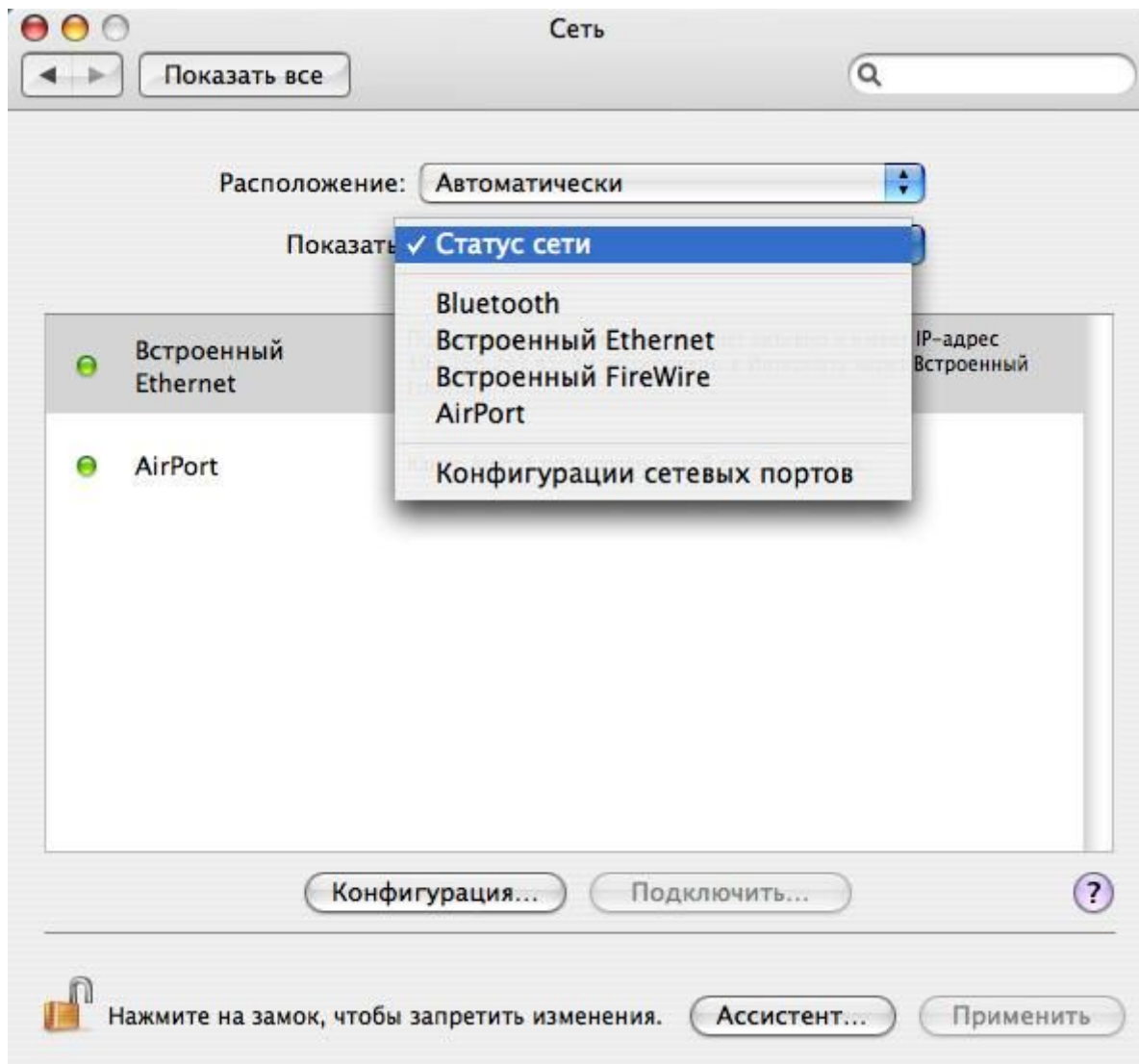




**Шаг 3. Расположение (Location) указываем Автоматически (Automatic)**

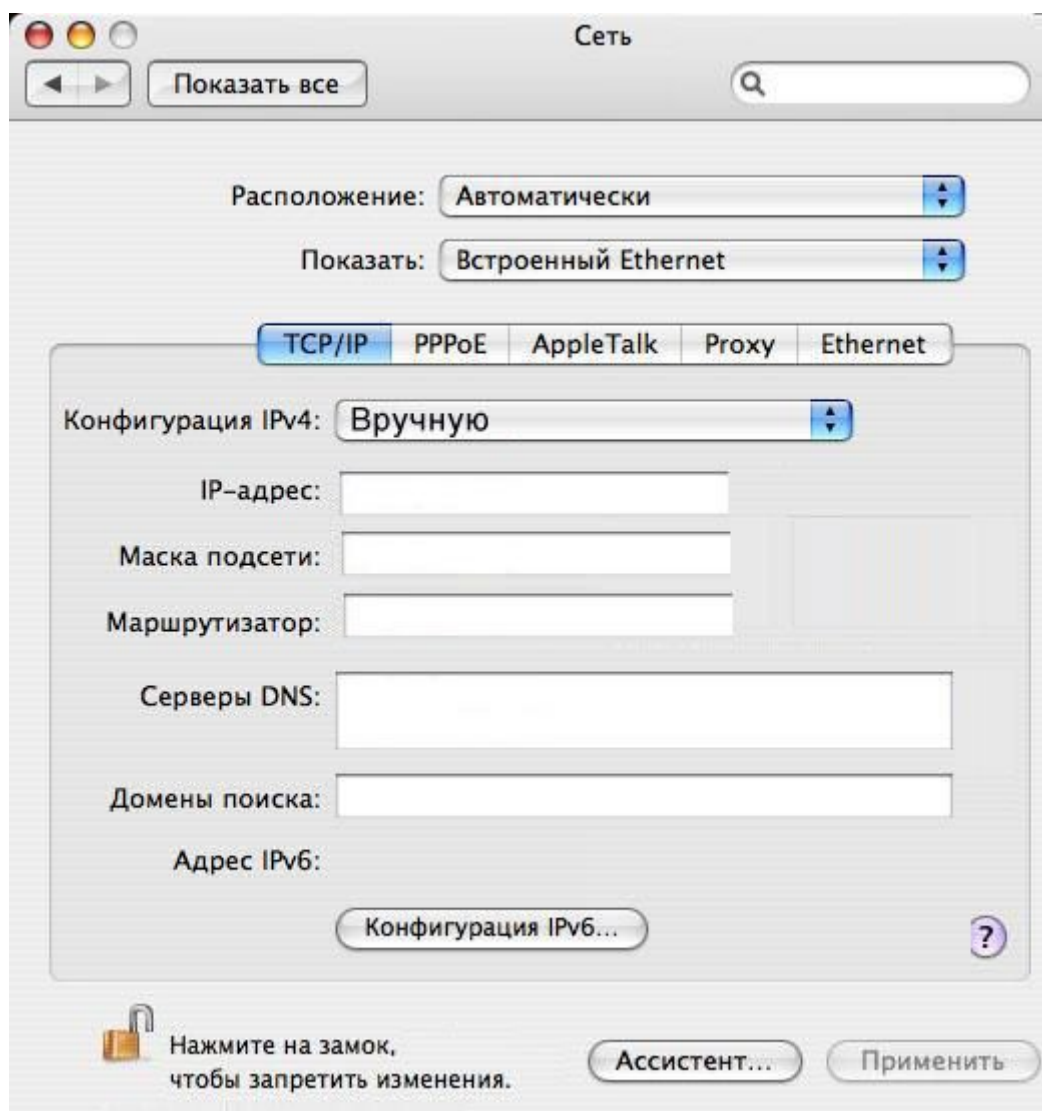
Шаг 4. Показать (Show) указываем Статус сети (Network status).

Выбираем Встроенный Ethernet (Built-in Ethernet)



**Шаг 5. Закладка — TCP/IP**

**Конфигурация IPv4 (Configure IPv4) - должно быть указано "Вручную" (Manually).  
Вводим сетевые параметры вашего подключения и нажимаем Применить**

**Шаг 6. Проверьте соединение с Internet.**

**Также рекомендуем Вам измерить скорость Вашего Интернет-соединения**

Измерить скорость Скорость скачивания покажет Ваш браузер