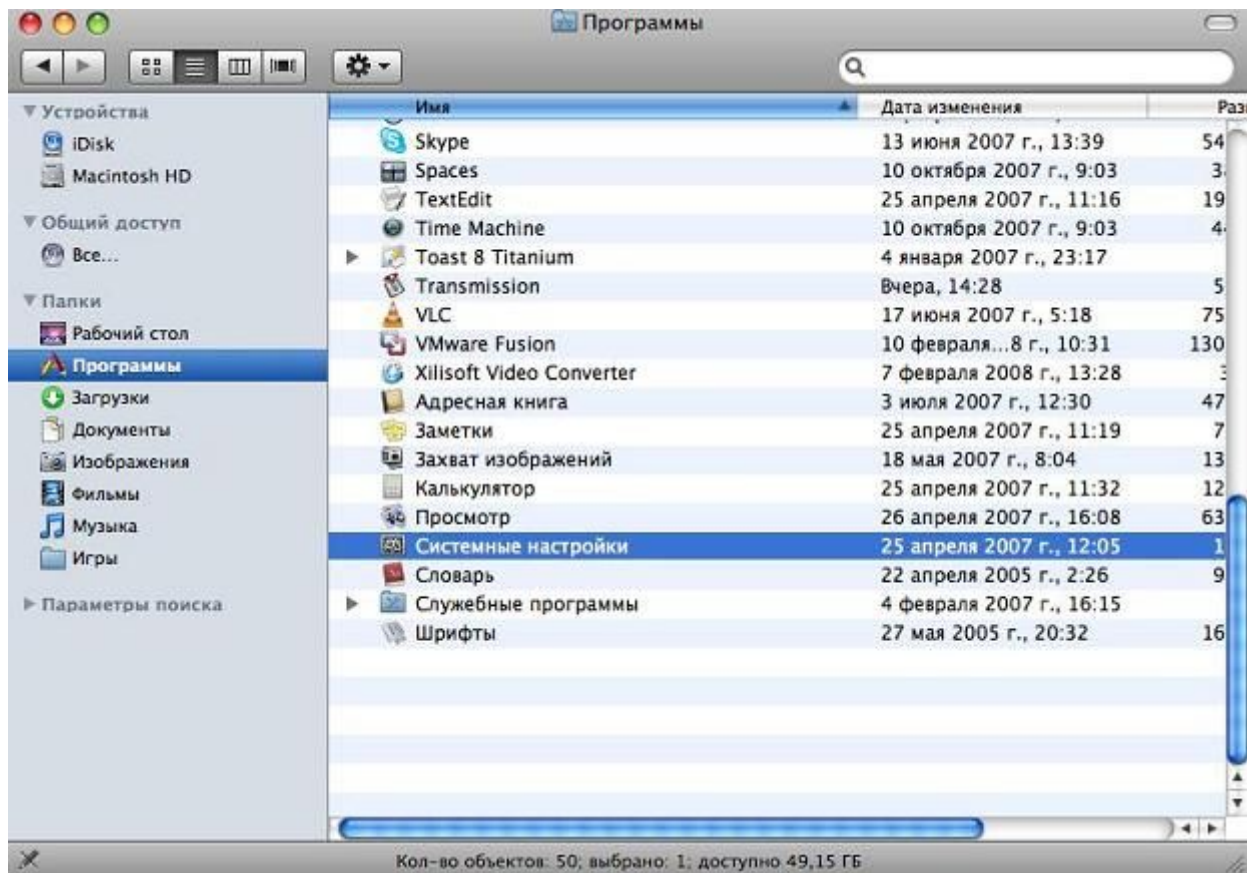


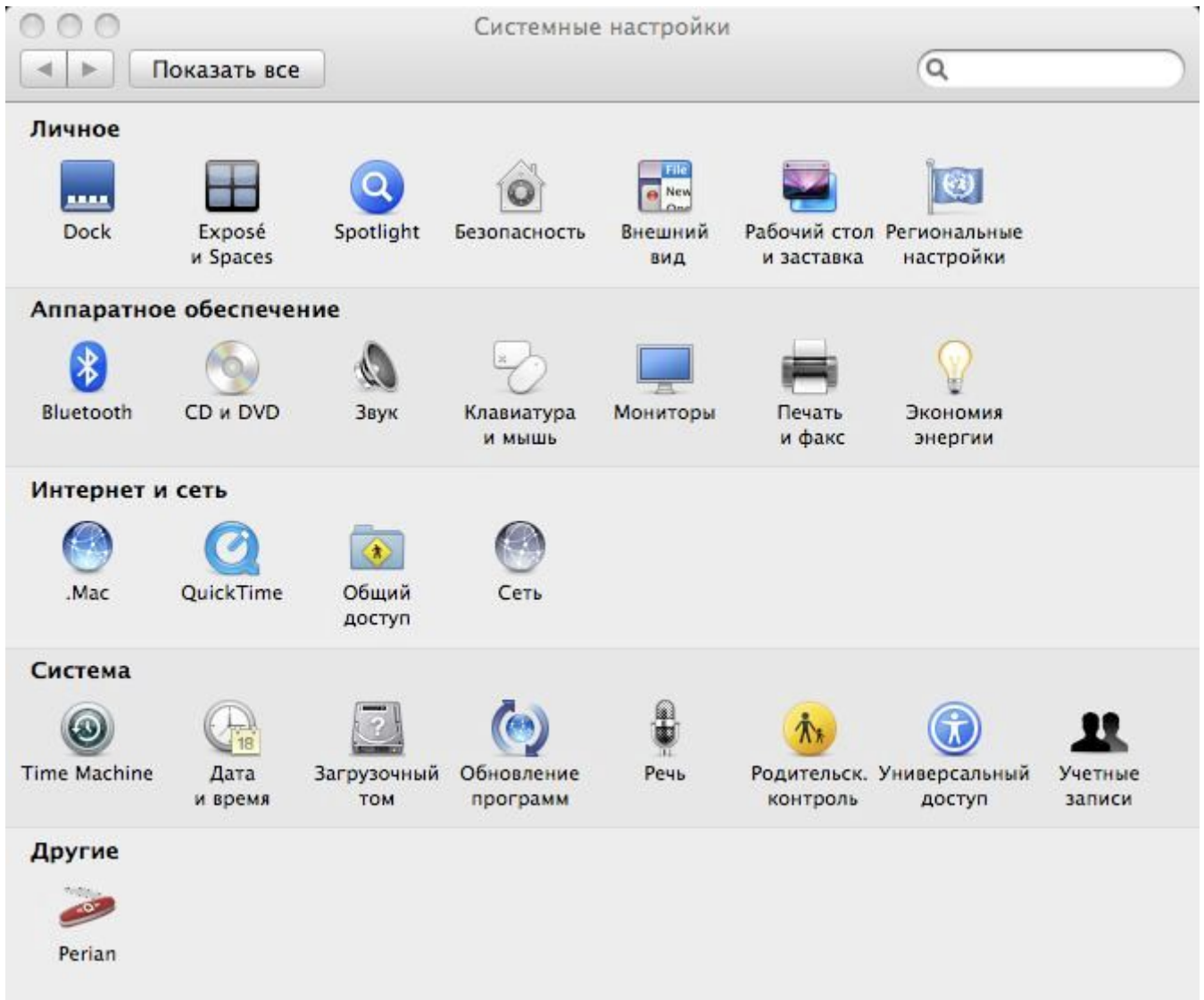
## [Настройка IP-адреса для Mac OS 10.5 Leopard](#)

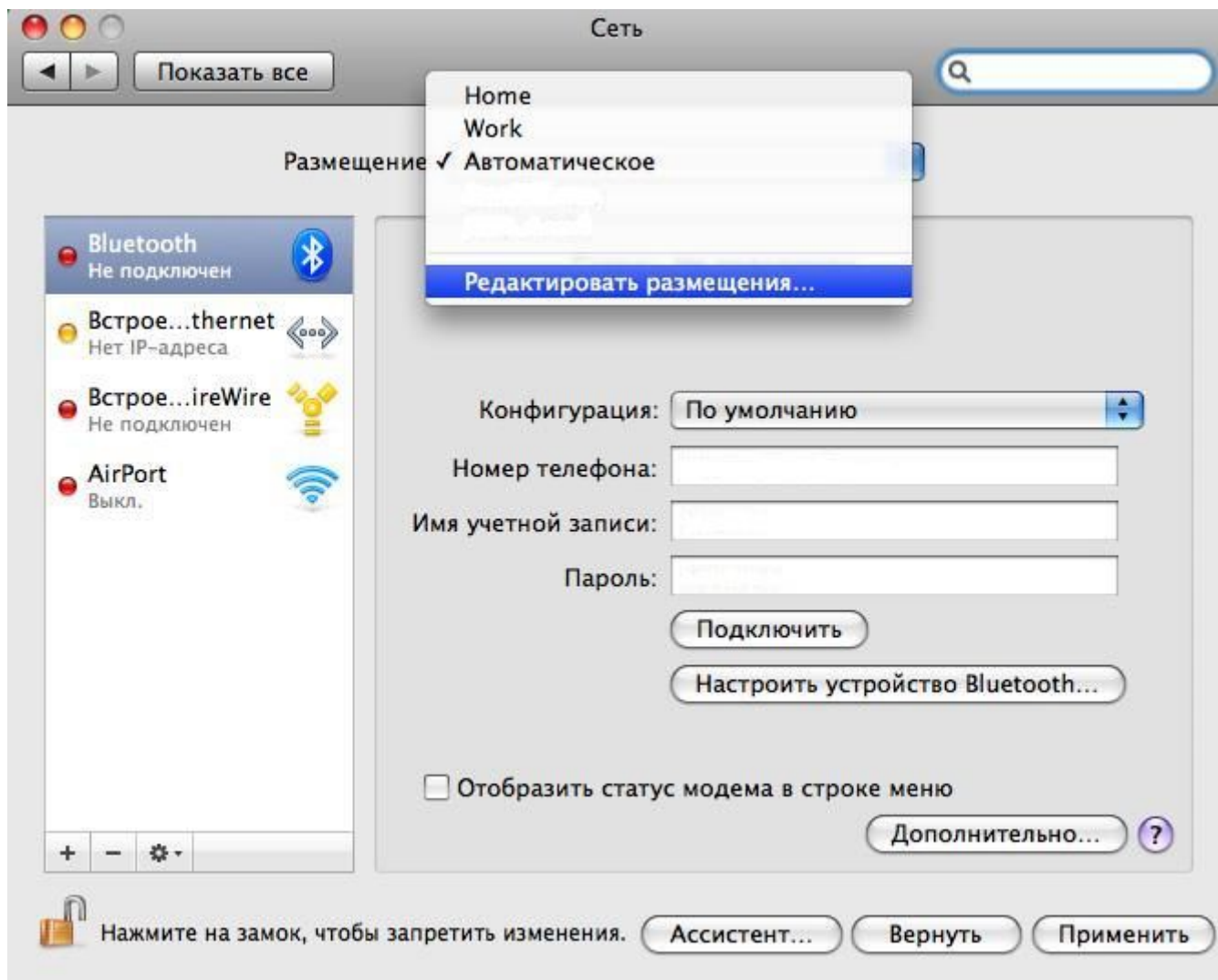
Настройка сетевого подключения в Mac OS 10.5 Leopard.

**Шаг 1. Заходим в Finder > Программы (Applications) > Системные настройки (System Preferences)**



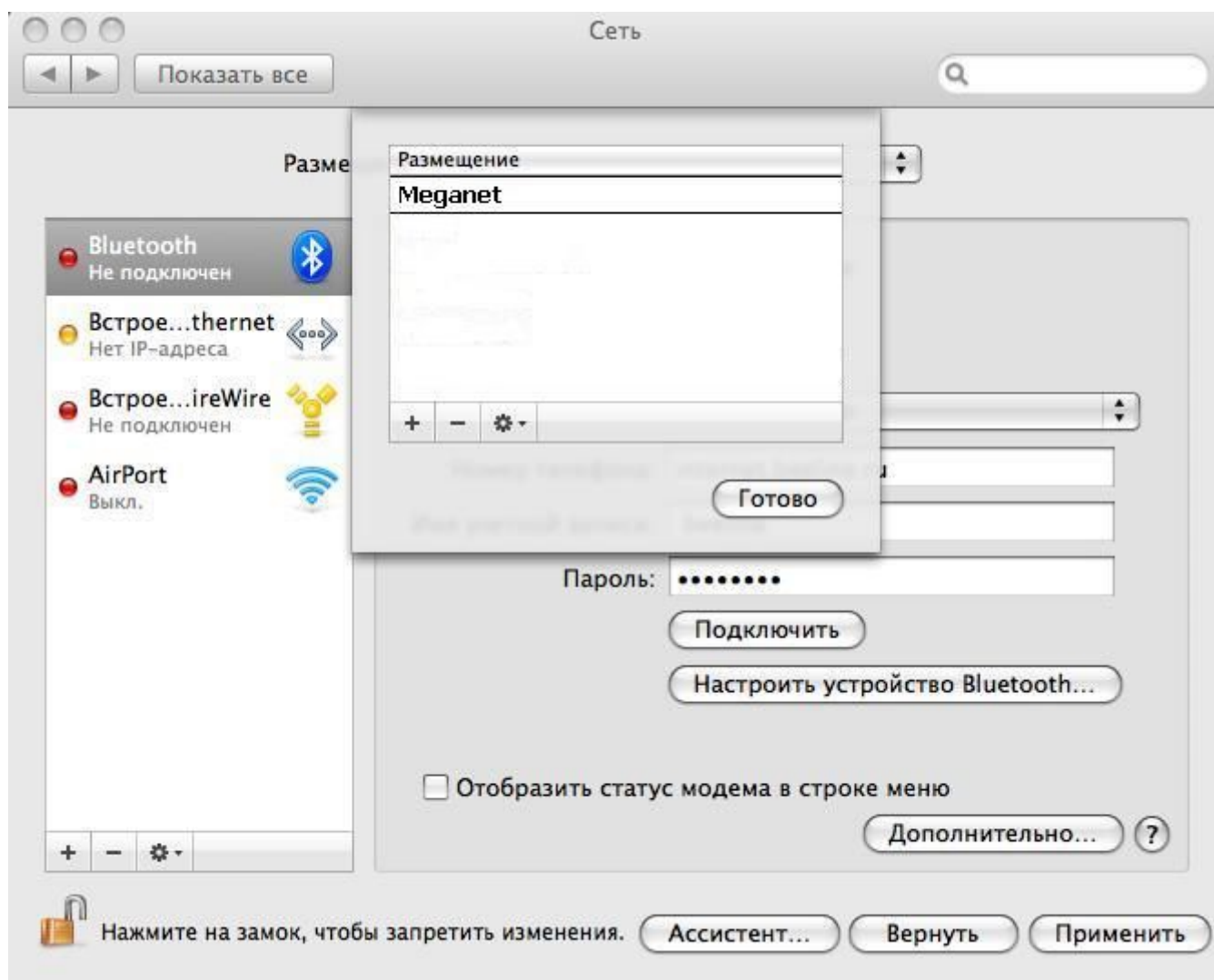
Шаг 2. В меню Интернет и Сеть (Internet & Network) выбираем — Сеть (Network)



**Шаг 3. Пункт Размещение (Location): Выбираем — Редактировать размещение... (Edit location...)**

Шаг 4. Размещение (Location) — снизу нажимаем Плюс (+) и называем новое размещение,

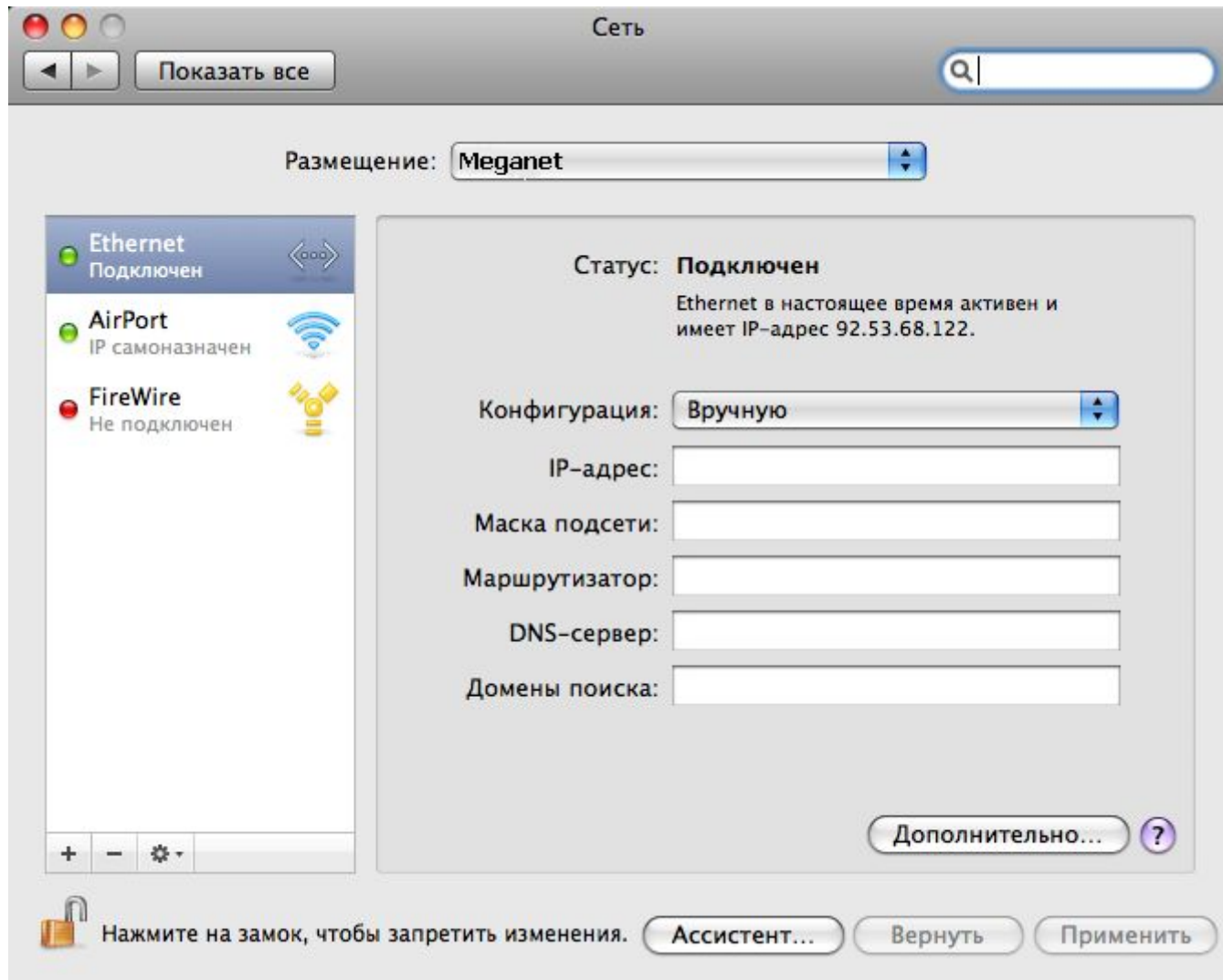
например, "Меганет". Потом нажимаем кнопку Готово (Done)



**Шаг 5. Размещение(Location): Meganet**

Выбираем в меню, слева — Ethernet.Конфигурация (Configuration) > Вручную (Manually).

Вбиваем сетевые настройки. Нажимаем кнопку Применить

**Шаг 6. Проверьте соединение с Internet.**

Также рекомендуем Вам измерить скорость Вашего Интернет-соединения

Измерить скорость Скорость скачивания покажет Ваш браузер