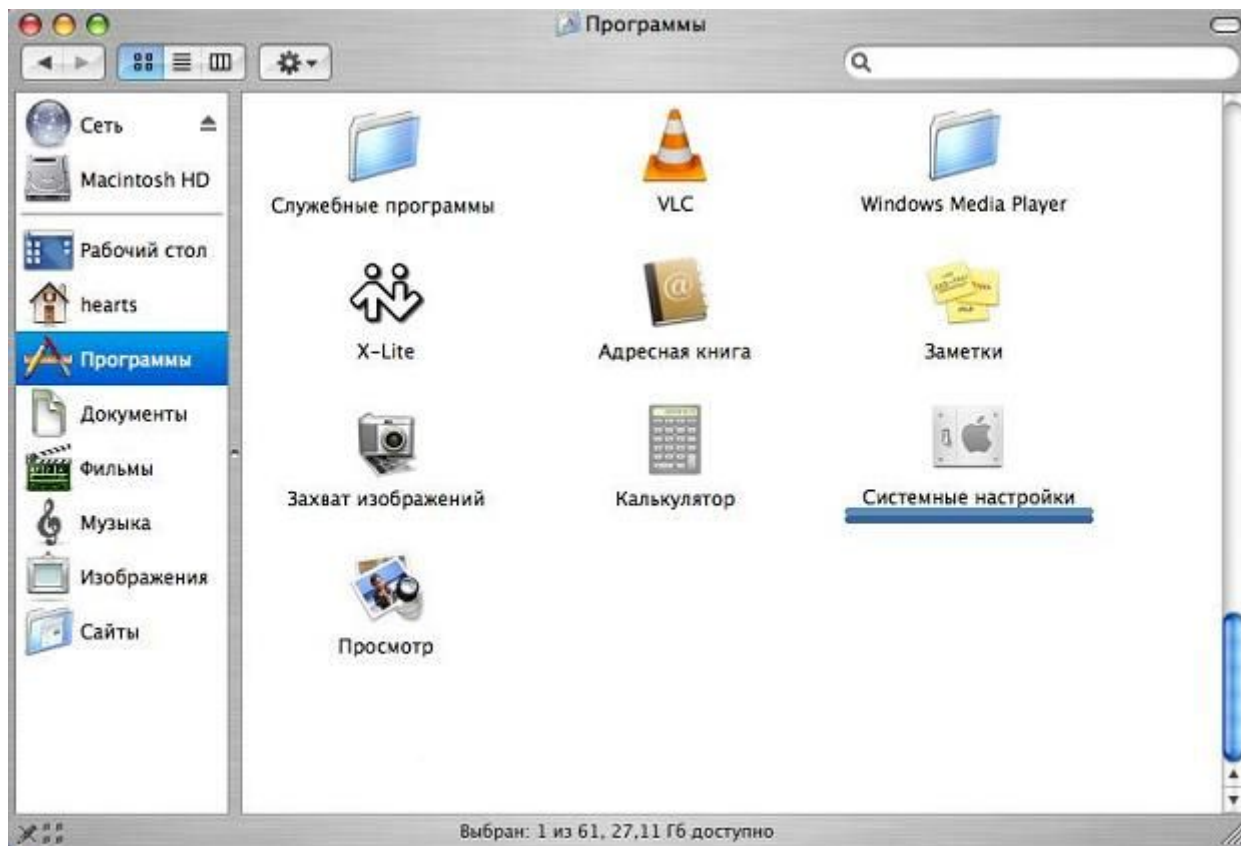


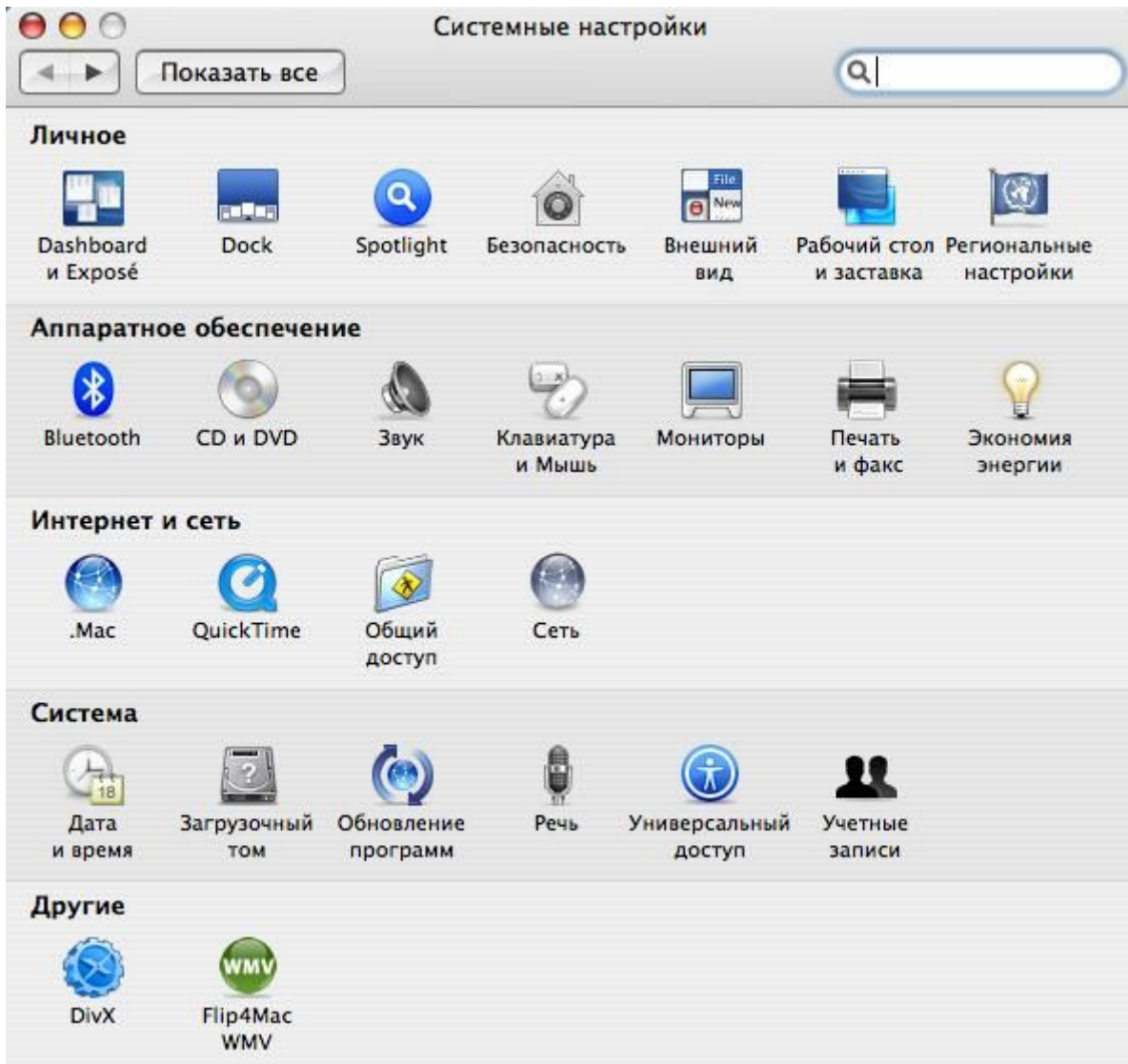
[Настройка IP-адреса для Mac OS 10.4 Tiger](#)

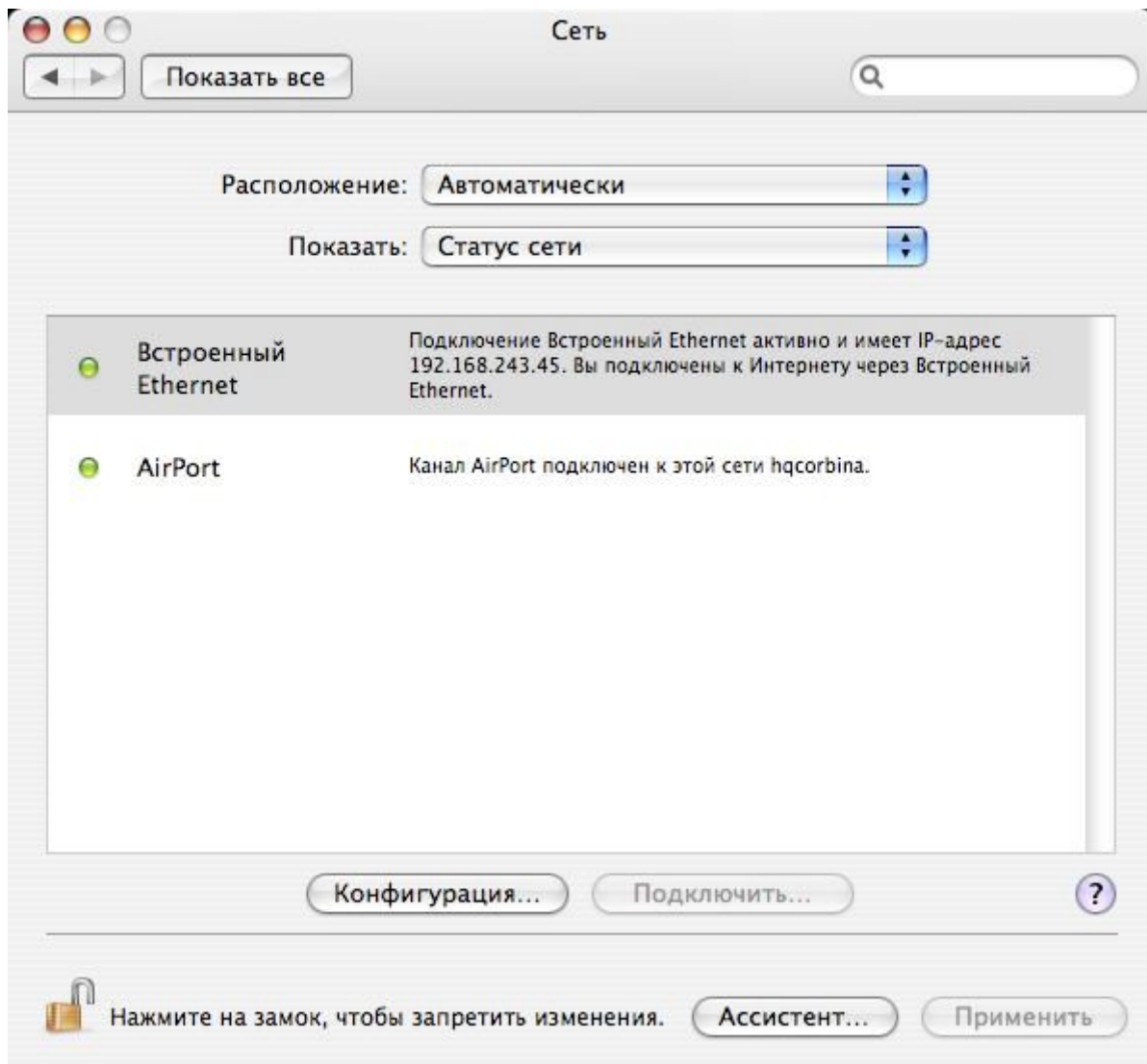
Настройка сетевого подключения в Mac OS 10.4 Tiger.

Шаг 1. Заходим в Finder > Программы (Applications) > Системные настройки (System preferences)



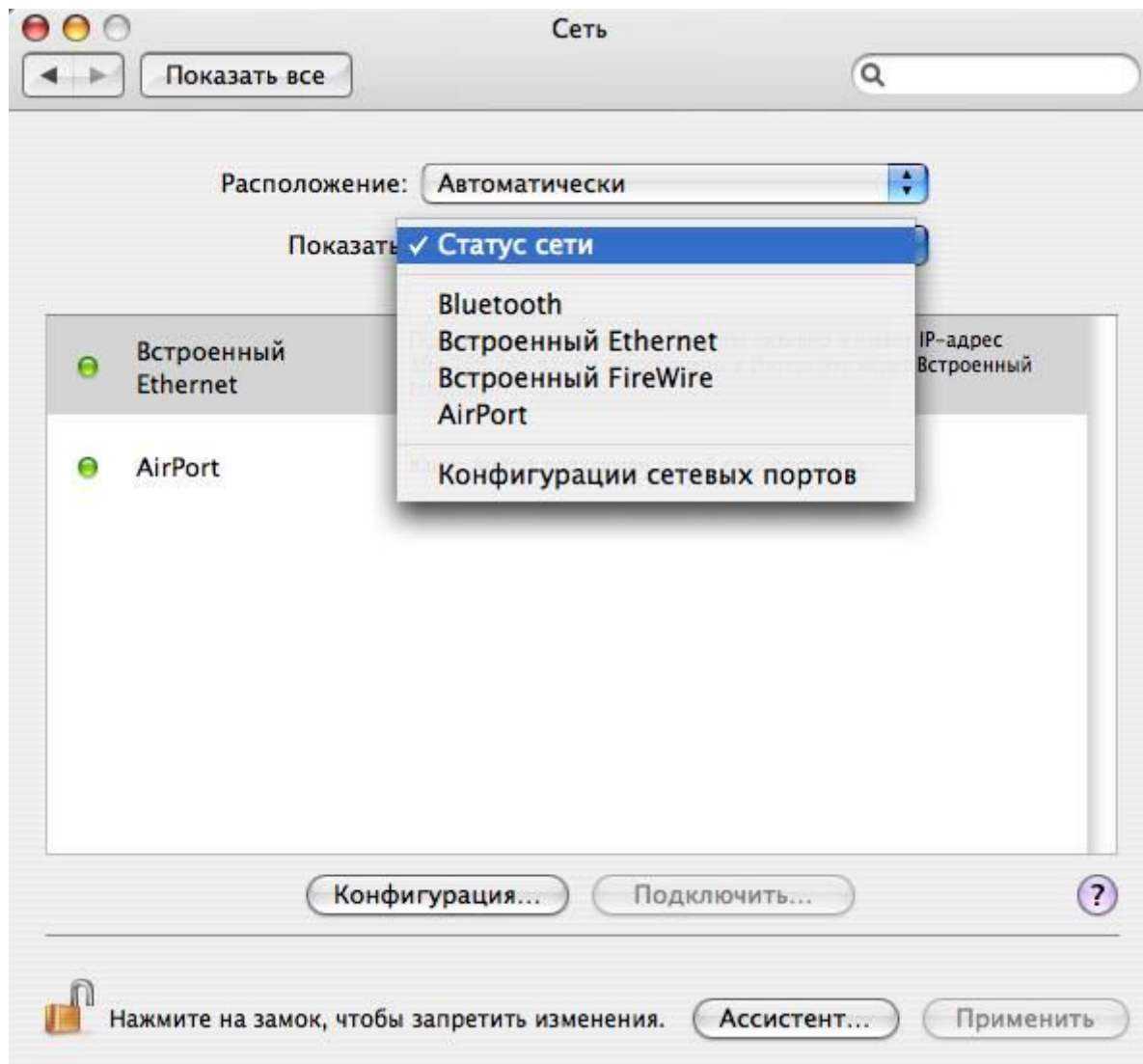
Шаг 2. В меню Интернет и Сеть (Internet & Network) выбираем Сеть (Network)



Шаг 3. Расположение (Location) указываем Автоматически (Automatic)

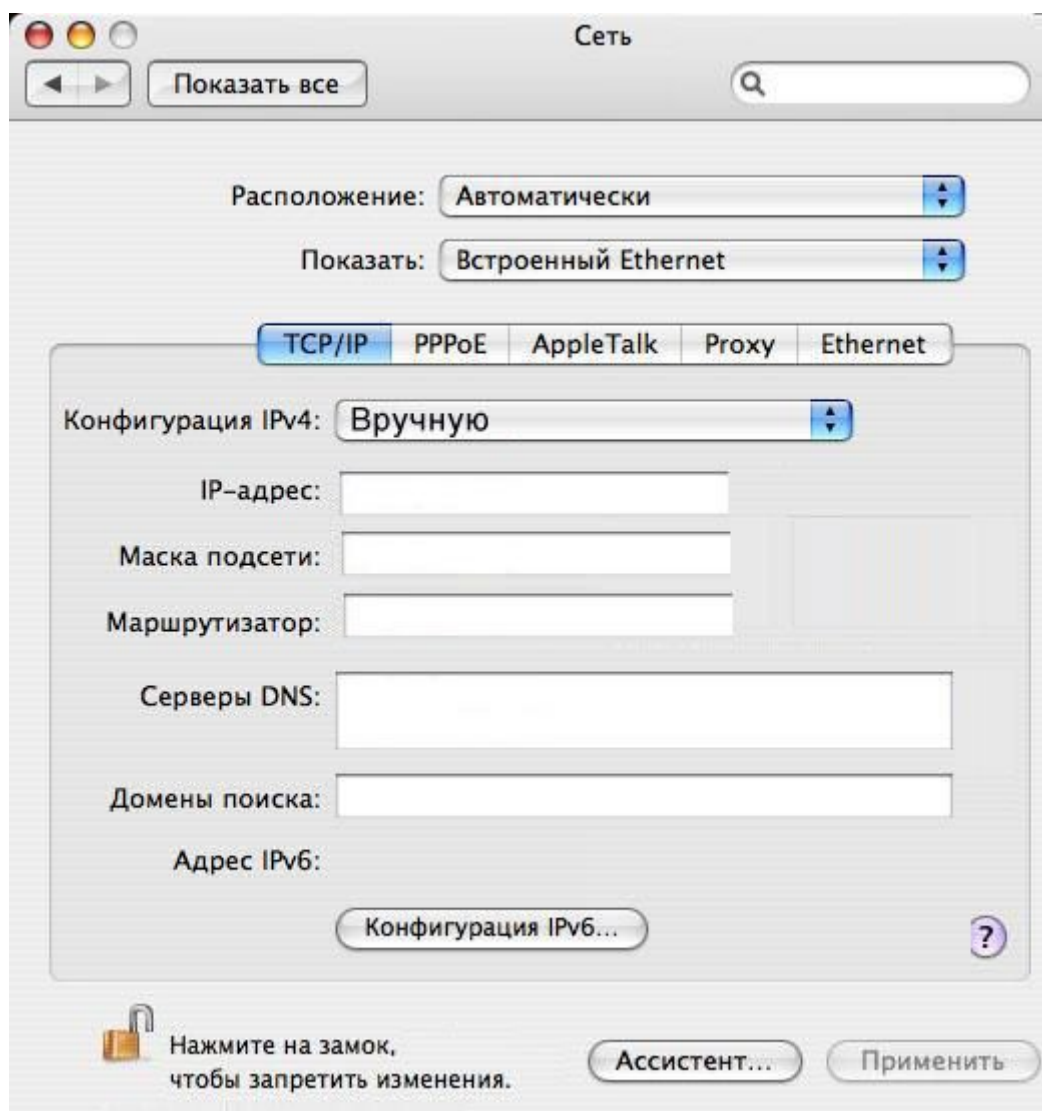
Шаг 4. Показать (Show) указываем Статус сети (Network status).

Выбираем Встроенный Ethernet (Built-in Ethernet)



Шаг 5. Закладка — TCP/IP

Конфигурация IPv4 (Configure IPv4) - должно быть указано "Вручную" (Manually).
Вводим сетевые параметры вашего подключения и нажимаем Применить

**Шаг 6. Проверьте соединение с Internet.**

Также рекомендуем Вам измерить скорость Вашего Интернет-соединения

Измерить скорость Скорость скачивания покажет Ваш браузер