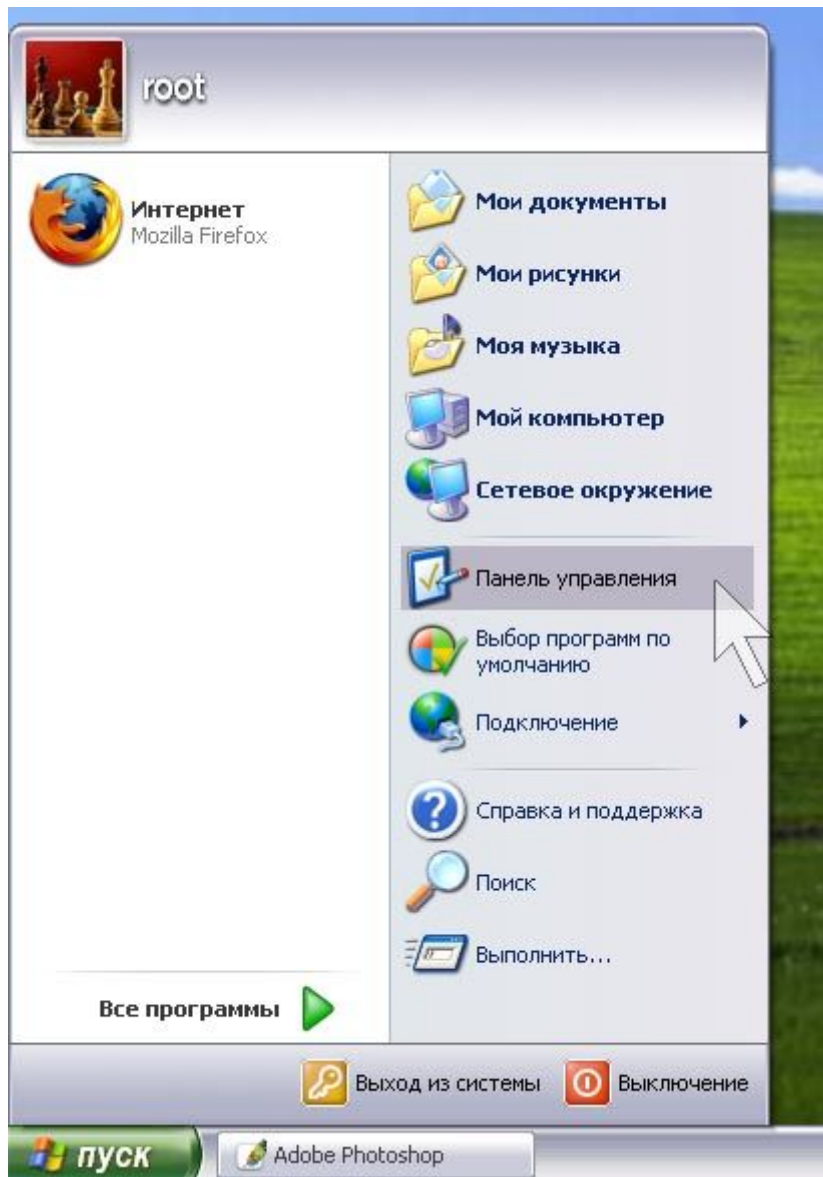


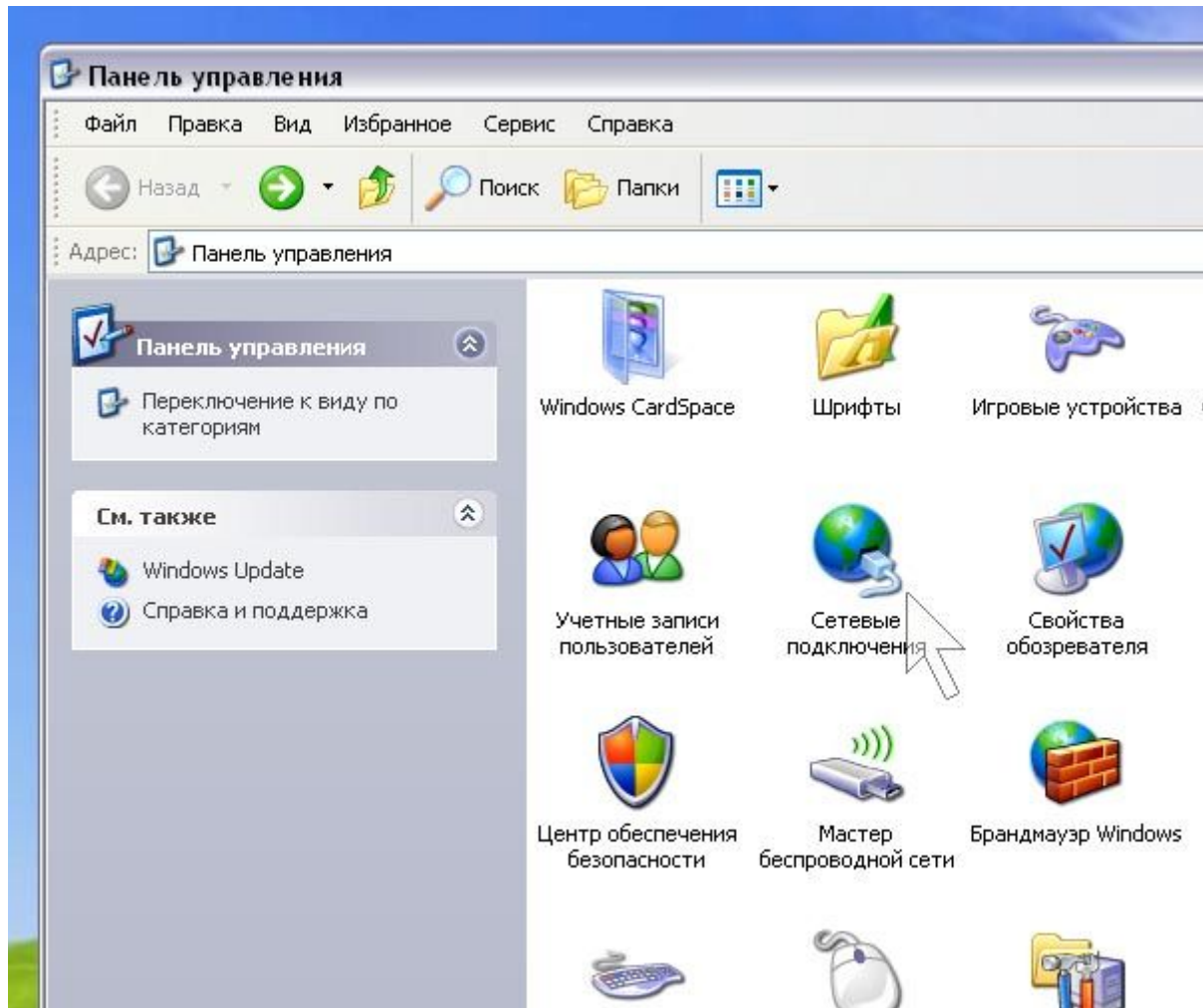
Настройка IP-адреса для Windows XP

Настройка сетевого подключения в ОС Windows XP

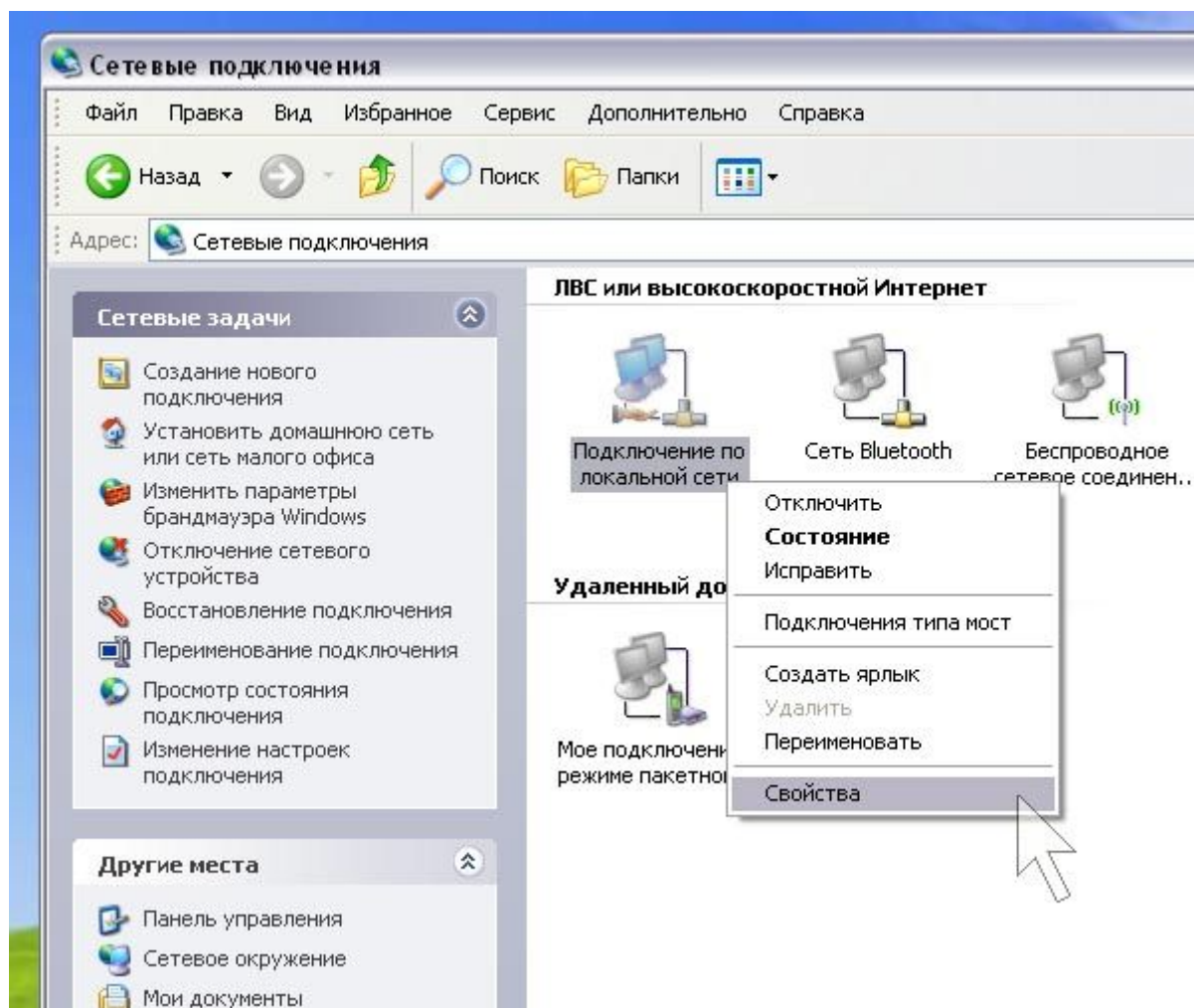
Шаг 1. В меню «Пуск» выбираем пункт «Панель управления»



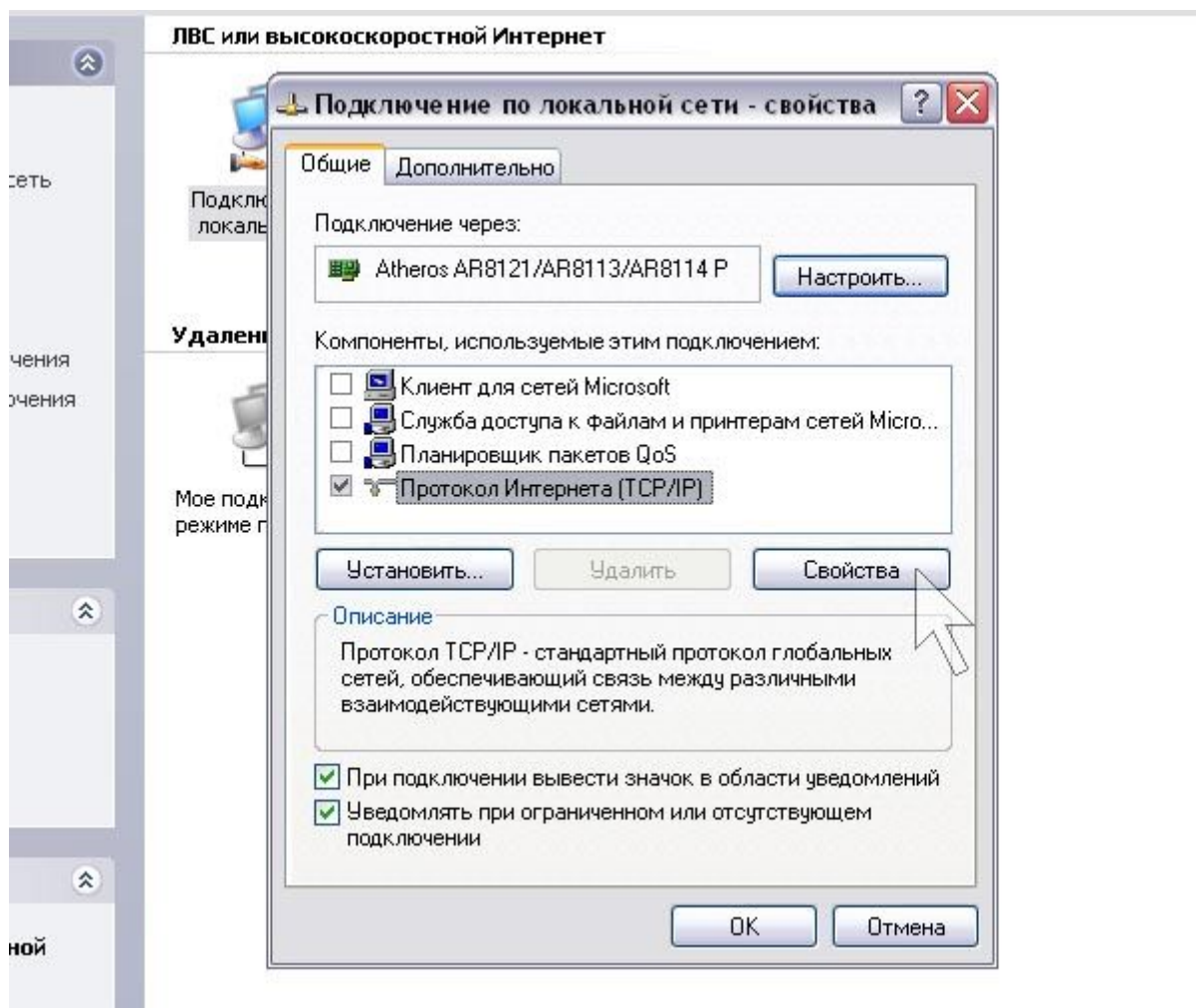
Шаг 2. В открывшемся окне «Панель управления» кликаем на иконке «Сетевые подключения»



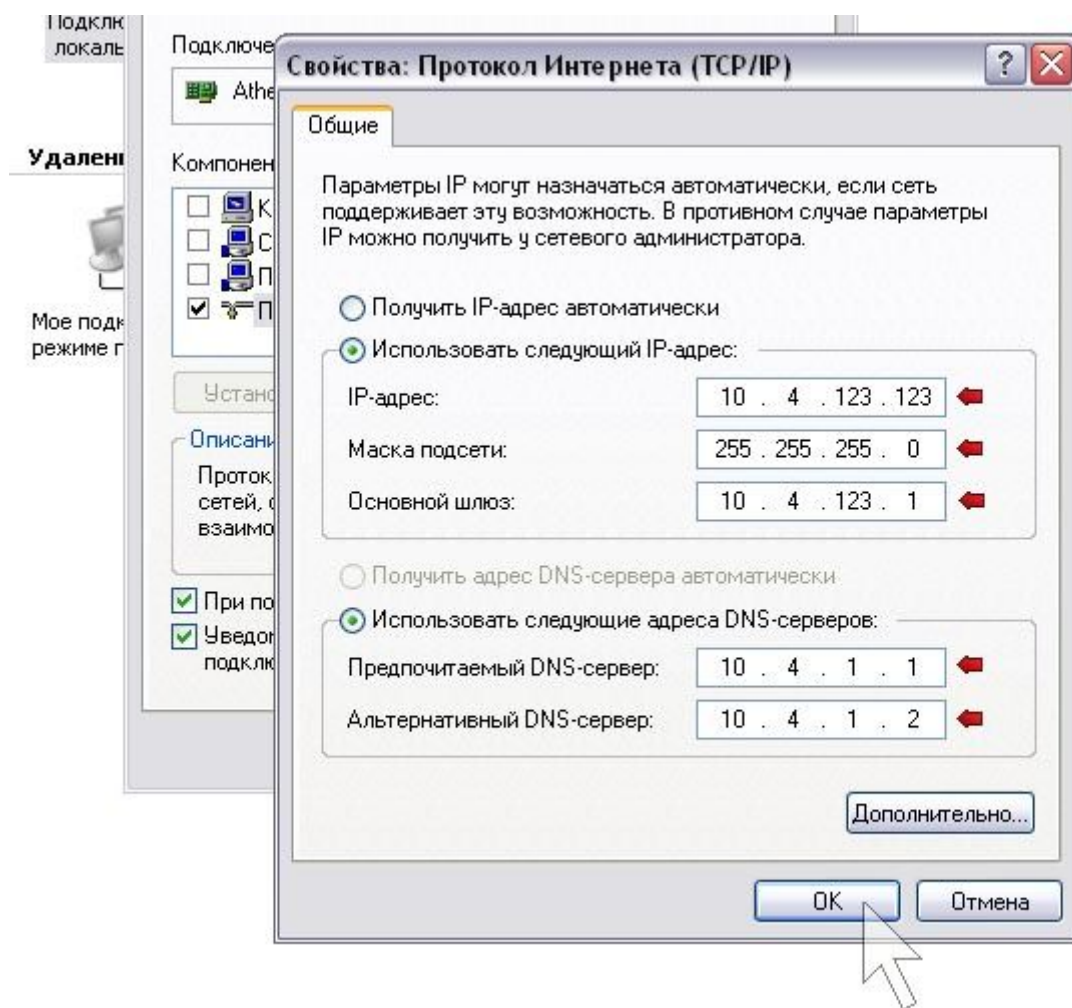
Шаг 3. В открывшемся окне «Сетевые подключения» кликаем правой кнопкой мыши на иконке «Подключение по локальной сети». В появившемся выпадающем меню выбираем пункт «Свойства»



Шаг 4. В открывшемся диалоговом окне оставляем галочку **ТОЛЬКО** напротив пункта «Протокол Интернета (TCP/IP)», выбираем его и нажимаем кнопку «Свойства»



Шаг 5. В диалоговом окне «Свойства: Протокол Интернета (TCP/IP)» вводим новые параметры сетевого подключения (5 полей отмеченных красными стрелочками) и нажимаем кнопку «ОК»



Шаг 6. Проверьте соединение с Internet.

Также рекомендуем Вам измерить скорость Вашего Интернет-соединения

Измерить скорость Скорость скачивания покажет Ваш браузер